

ARKIMEDE 18 - PAVING



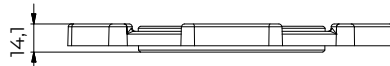
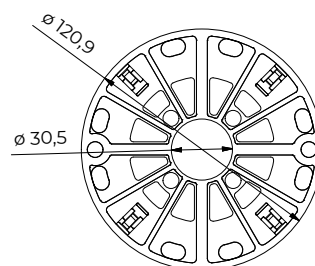
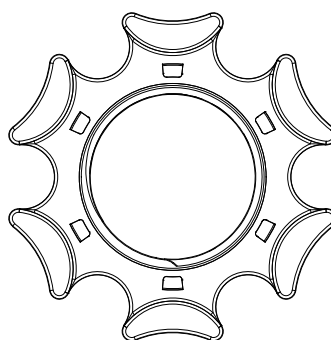
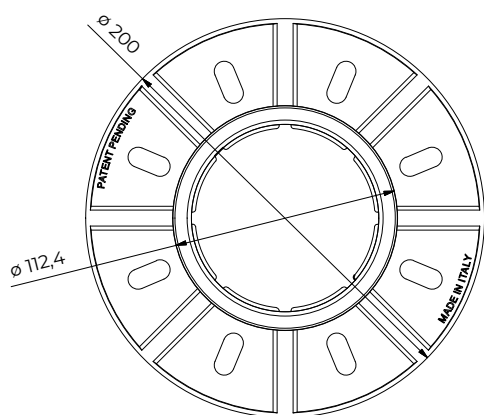
INDICE

1. Dati e documentazione
2. Descrizione
3. Utilizzo
4. Campi di impiego
5. Test di carico
6. Voci di capitolato

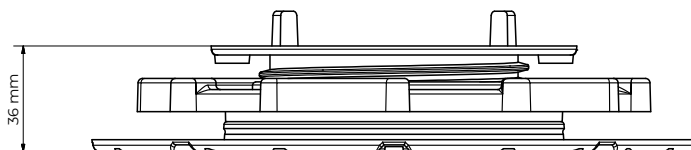
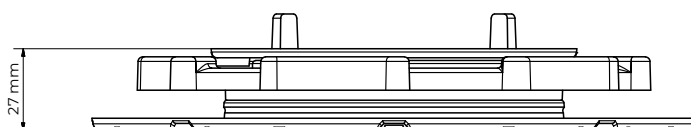
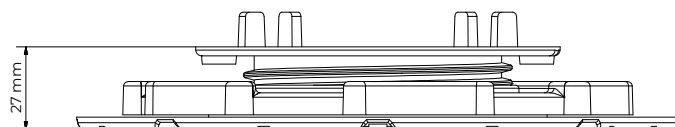
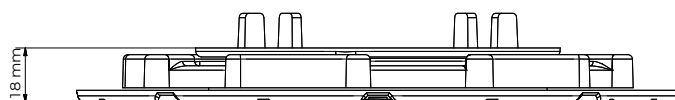
1. DATI E DOCUMENTAZIONE

Codice	Descrizione	Misure (mm)	Peso (kg)	Pkg. / Pallet
TER09-1145/4A2M	ARKIMEDE 18 - Alette spessore 2 mm h. 10 mm	da 18 a 36	0,154	30 pz. / 1.350 pz.
TER09-1145/4A4M	ARKIMEDE 18 - Alette spessore 4 mm h. 10 mm	da 18 a 36	0,154	30 pz. / 1.350 pz.

MATERIALE Realizzato in PP (polipropilene).



ARKIMEDE 18 - PAVING



2. DESCRIZIONE

Supporto Telescopico ARKIMEDE 18 con altezza regolabile da minimo 18 mm a massimo 36 mm. La superficie di appoggio della base è pari a 314 cm². Il diametro della testa è di 120 mm con una superficie di appoggio di 113 cm². Le versioni disponibili:

- Confezione composta da base, ghiera rotante e testa a 4 alette, con spessore da 2 mm e **completo di prolunga 9 mm**.
- Confezione composta da base, ghiera rotante e testa a 4 alette, con spessore da 4 mm e **completo di prolunga 9 mm**.

La base permette il corretto deflusso dell'acqua.

3. UTILIZZO

Aree esterne, terrazze, pavimentazioni condivise.

Temperatura di esercizio: da - 40 °C a + 80 °C.

4. CAMPI DI IMPIEGO

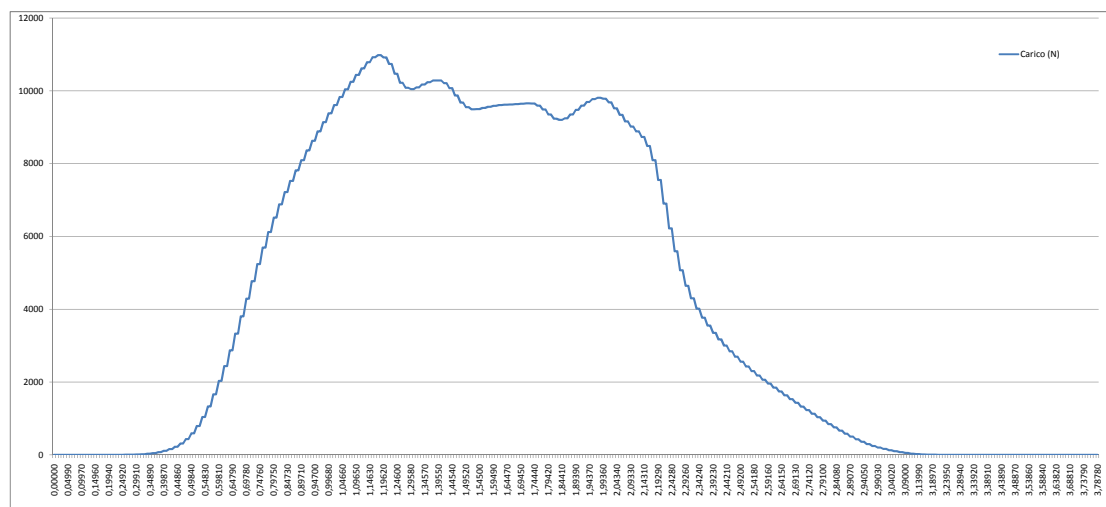
Membrana impermeabile, pannelli isolanti rigidi, massetti e piani di posa solidi e compatti

ARKIMEDE 18 - PAVING

5. TEST DI CARICO

Sequenza	Carico Massimo [kN]
Test 1	10,90
Test 2	10,70
Test 3	11,60
Valore Medio	11,06

Per eseguire il test è stato utilizzato un punzone da 150mm di diametro..



6. VOCI DI CAPITOLATO

Voce	Descrizione	Unità	Prezzo
Dak.O.TER09-1145/4AxM	Fornitura e posa in opera di Supporto Telescopico ARKIMEDE Nano con altezza regolabile da minimo di 18 mm a massimo di 36 mm. La superficie di appoggio della base è pari a 314 cm ² . Il diametro della testa è di 120 mm con una superficie di appoggio di 113 cm ² . Le versioni disponibili: · Confezione composta da base, ghiera rotante e testa a 4 alette, con spessore da 2 mm e completo di prolunga 9 mm. · Confezione composta da base, ghiera rotante e testa a 4 alette, con spessore da 4 mm e completo di prolunga 9 mm. La base permette il corretto deflusso dell'acqua. Realizzato in PP (polipropilene). Impiego in aree esterne, terrazze, pavimentazioni condivise.	pz.	-
Dak.O.TER09-1145/4A2M	4 Alette spessore 2 mm h. 10 mm.....	pz.	-
Dak.O.TER09-1145/4A4M	4 Alette spessore 4 mm h. 10 mm.....	pz.	-